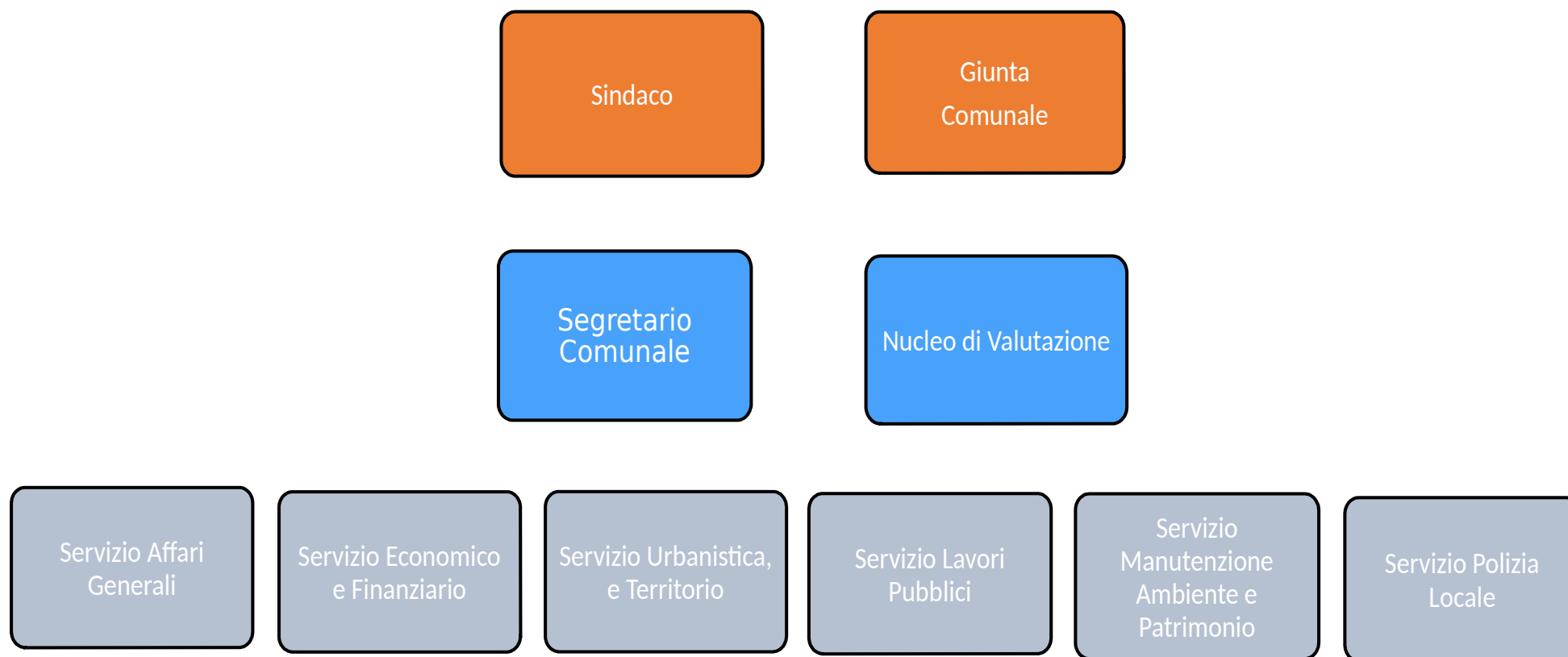




**COMUNE DI STRIANO**  
Città metropolitana di Napoli

**LA MACROSTRUTTURA DEL COMUNE DI STRIANO**



**ALLEGATO B)  
MODELLO ORGANIZZATIVO**

**AMBITI GESTIONALI  
SERVIZI**



**COMUNEDI STRIANO**  
Città Metropolitana di Napoli

<b>MODELLO ORGANIZZATIVO DELL'ENTE</b>					
<b>SINDACO</b>					
<b>GIUNTA COMUNALE</b>			<b>CONSIGLIO COMUNALE</b>		
<b>SEGRETARIO GENERALE</b>					
<b>AMBITI GESTIONALI</b>					
<b>SERVIZIO AFFARI GENERALI</b>	<b>SERVIZIO ECONOMICO E FINANZIARIO</b>	<b>SERVIZIO URBANISTICA E TERRITORIO</b>	<b>SERVIZIO LAVORI PUBBLICI</b>	<b>SERVIZIO MANUTENZIONE, AMBIENTE E PATRIMONIO</b>	<b>SERVIZIO POLIZIA LOCALE</b>
Ufficio Segreteria,	Ufficio Ragioneria	Ufficio Sportello Unico Edilizia	Ufficio Programmazione Lavori Pubblici	Ufficio Manutenzione	Ufficio di Polizia Locale
Uffici Demografici, Leva ed Elettorale	Ufficio Finanziario	Ufficio Abusivismo Edilizio	Ufficio e Gestione Lavori Pubblici	Ufficio Patrimonio ed Espropri	Ufficio di Polizia Stradale
Ufficio CED, Albo e Messi Notificatori	Ufficio Economato e del Consegnatario	Ufficio Commercio -SUAP	Ufficio Gare ed Appalti	Ufficio Cimitero	Ufficio di Polizia Amministrativa
Ufficio Giuridico Personale e Procedimenti Disciplinari	Ufficio Entrate e Tributi	Ufficio Tutela del Paesaggio e Pianificazione Territoriale	Ufficio Coordinamento e monitoraggio lavori	Ufficio Risanamento Ambientale	Ufficio di Polizia Giudiziaria
Ufficio Attività Culturali, Sportive ed eventi	Ufficio Trattamento Economico del Personale	Ufficio Protezione Civile	Ufficio Innovazione e sostenibilità	Ufficio Ecologia	Ufficio di Polizia Ambientale
Ufficio Assistenza, Pubblica Istruzione e Biblioteca	Ufficio Transizione Digitale	Ufficio Autorizzazioni Sismiche			
Ufficio URP, Informagiovani, Portineria					
Ufficio Legale					