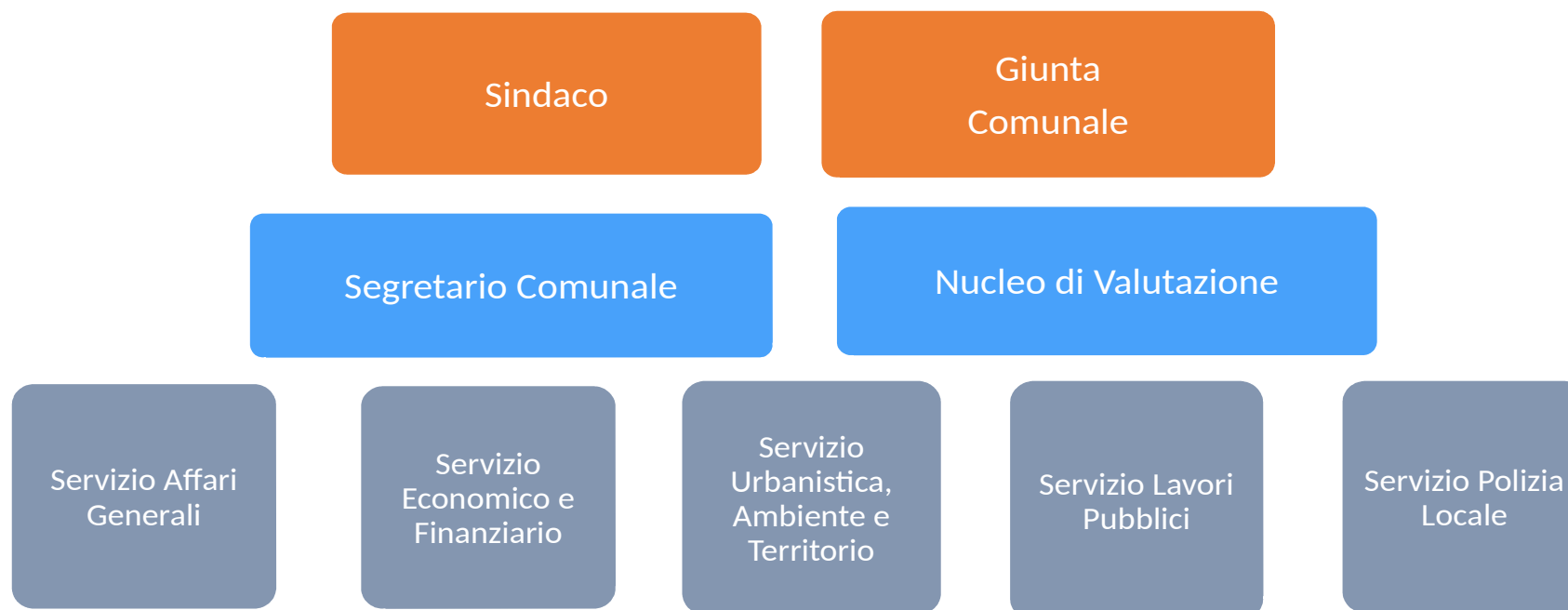




COMUNE DI STRIANO

Città metropolitana di Napoli

LA MACROSTRUTTURA DEL COMUNE DI STRIANO



ALLEGATO B)
AMBITI GESTIONALI - SERVIZI



COMUNEDI STRIANO
Città Metropolitana di Napoli

AMBITI GESTIONALI				
SERVIZIO AFFARI GENERALI	SERVIZIO ECONOMICO E FINANZIARIO	SERVIZIO URBANISTICA, AMBIENTE E TERRITORIO	SERVIZIO LAVORI PUBBLICI	SERVIZIO POLIZIA LOCALE
Ufficio Segreteria	Ufficio Ragioneria	Ufficio Sportello Unico Edilizia	Ufficio Programmazione e Gestione Lavori Pubblici	Ufficio di Polizia Locale
Ufficio Affari Demografici, Leva ed Elettorale	Ufficio Finanziario	Ufficio Abusivismo Edilizio	Ufficio Gare ed Appalti	Ufficio di Polizia Amministrativa
Ufficio Messaggi Notificatori e Albo	Ufficio Economato e del Consegnatario	Ufficio Commercio -SUAP	Ufficio Manutenzione	Ufficio di Polizia Giudiziaria
Ufficio del Personale	Ufficio Entrate e Tributi	Ufficio Tutela del Paesaggio e Pianificazione Territoriale	Ufficio Patrimonio ed Espropri	Ufficio di Polizia Ambientale
Ufficio CED	Ufficio Trattamento Economico del Personale	Ufficio Risanamento Ambientale	Ufficio Cimitero	
Ufficio Assistenza		Ufficio Protezione Civile		
Ufficio Pubblica Istruzione		Ufficio Ecologia		
Ufficio Procedimenti Disciplinari		Ufficio Autorizzazioni Sismiche		
Ufficio Legale				
Ufficio URP				
Ufficio Attività Culturali, Sportive e Turistiche				
Ufficio Biblioteca e Museo				
Informagiovani				
Ufficio Portineria				